

Wer sammelt Forschungsdaten?

Das passende Repository mit re3data finden

Dieses Werk ist lizenziert unter einer Creative Commons Namensnennung 4.0 International Lizenz.
<https://creativecommons.org/licenses/by/4.0/> (Ausnahme Logos)



Frank Tristram - Serviceteam RDM@KIT

Meine Arbeitsstätte

Projektleitung für

- forschungsdaten.info
- E-Science-Koordination (FDM + VFU)

Serviceteam RDM@KIT betreut

- KIT
- re3data.org

<https://creativecommons.org/licenses/by/4.0/>



„Auf den Schultern von Riesen.“

- Wissenschaftlicher Fortschritt ist Leistung in einer Wertschöpfungskette.
- Dafür müssen Forschungsergebnisse, in der richtigen **Form** weitergegeben werden
- In Baden-Württemberg sind 45% der Forschenden mit den offen zugänglichen Forschungsdaten anderer Gruppen ihres Fachs nicht zufrieden.
- Ein Fokus auf Forschungsdaten folgt einem *prozessorientierten Ansatz*

Datenlebenszyklus



„Auf den Schultern von Riesen.“

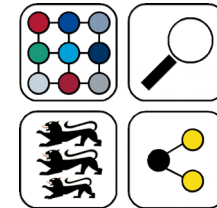
- Forschungsdatenerzeugung ist teuer
- Die erzeugte Datenmenge steigt drastisch an (etwa 25% pro Jahr)
- Es gibt starken „Effizienzdruck“ auf die Wissenschaft
 - Förderbedingung für Projekte mit Datenöffnung verbinden
 - Projekte *ausschreiben*, die Datenzugänglichkeit verbessern
- Und Unterstützungsvisionen
 - Nationale Forschungsdateninfrastruktur (NFDI)
 - European Open Science Cloud (EOSC)

Datenlebenszyklus



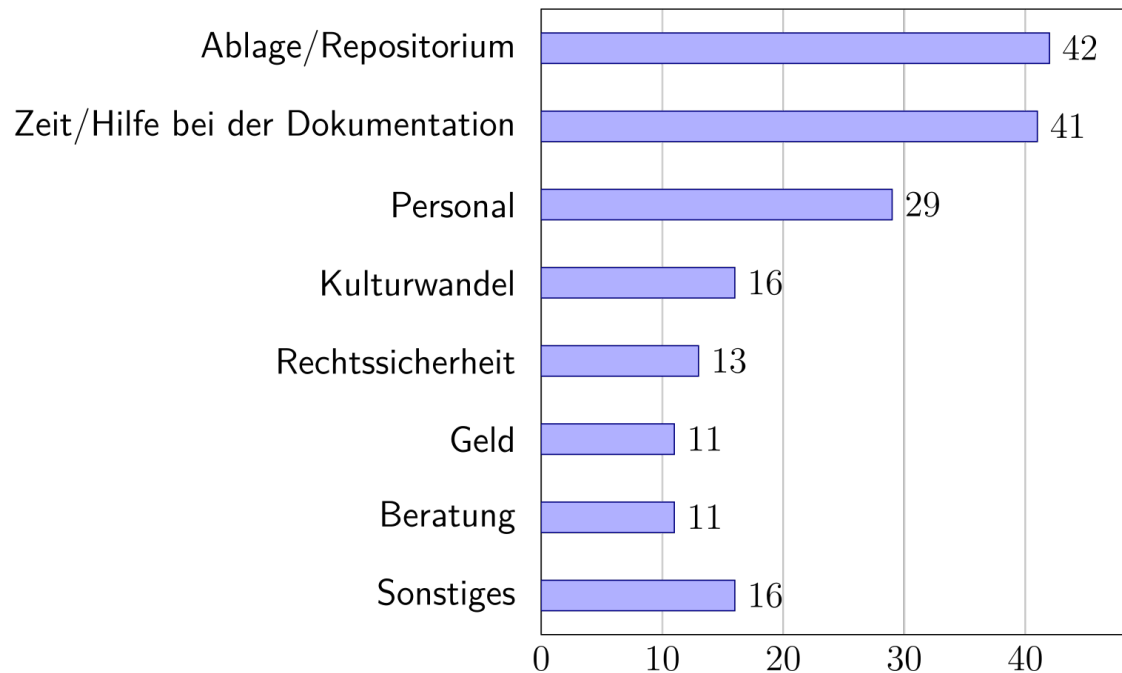
Forschungsdatenperspektive der Praxis

2014 interviewte bwFDM-Communities 779
Forschende in Baden-Württemberg zu ihren
Anforderungen bzgl. Forschungsdaten

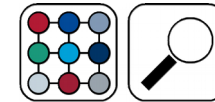


bwFDM
Communities

„Was würden Sie noch brauchen, um Ihre Daten effizient und einfach veröffentlichen zu können?“

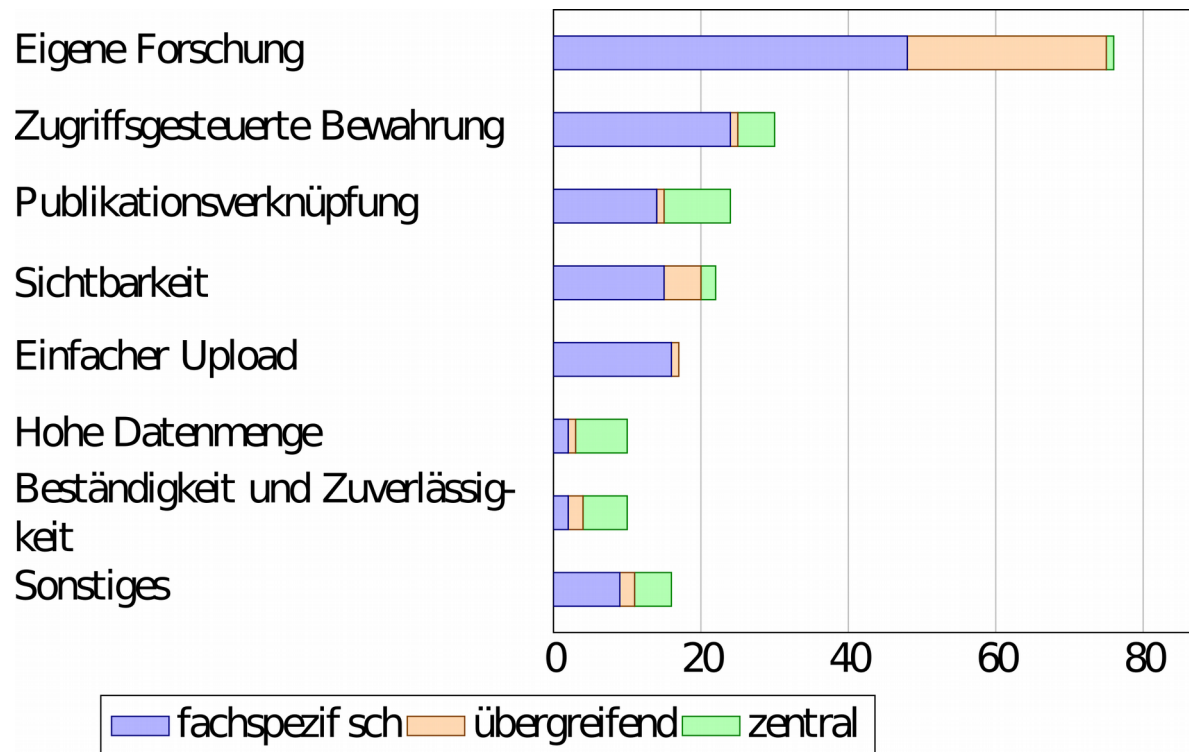


Wozu dienen Repositorien praktisch?



bwFDM
Communities

Hauptanforderung in Wünschen nach Repositorien



Wie findet man Repositorien?

re3data.org
REGISTRY OF RESEARCH DATA REPOSITORIES

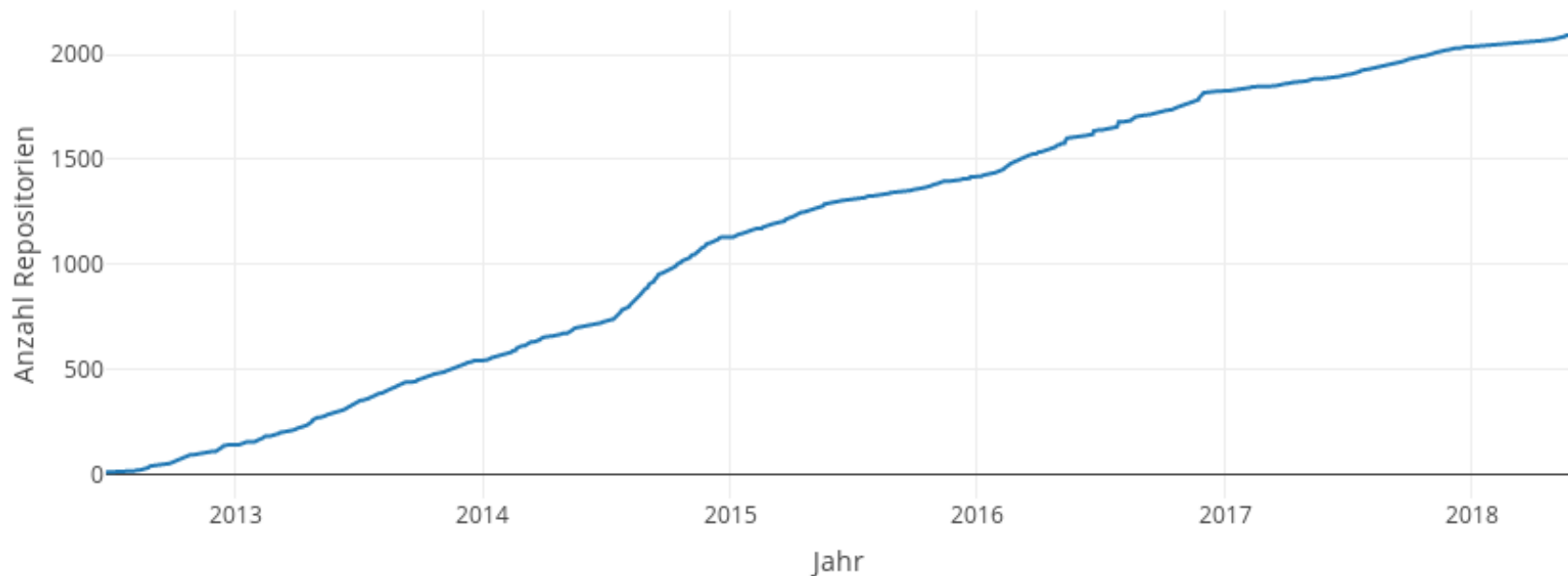
🔍 Search

Wie findet man Repositorien?

re3data.org
REGISTRY OF RESEARCH DATA REPOSITORIES

Search

Anzahl der in re3data verzeichneten Repositorien



REGISTRY OF RESEARCH DATA REPOSITORIES

- **Globales Verzeichnis** von Forschungsdatenrepositorien
- Deckt **alle Fachdisziplinen** ab
- Ist für die **Zielgruppen** Forschende, Förderorganisationen, Verlage und Lehranstalten die erste Anlaufstelle um permanente Speicher- und Zugangsmöglichkeiten zu prüfen
- Fördert die **Wissenschaftskultur** Daten sichtbar zu machen und standardisiert zur Verfügung zu stellen

- 2012-2015 **DFG-Projekt**, seit 2016 ein Dienst von **DataCite**

re3data.org

REGISTRY OF RESEARCH DATA REPOSITORIES

Demo

Demo von Filtern nach

- Keyword
- Data Access
- “DFG”-Subject
- Country
- Enhanced publication

Eigene Forschung

Zugriffsgesteuerte Bewahrung

Publikationsverknüpfung

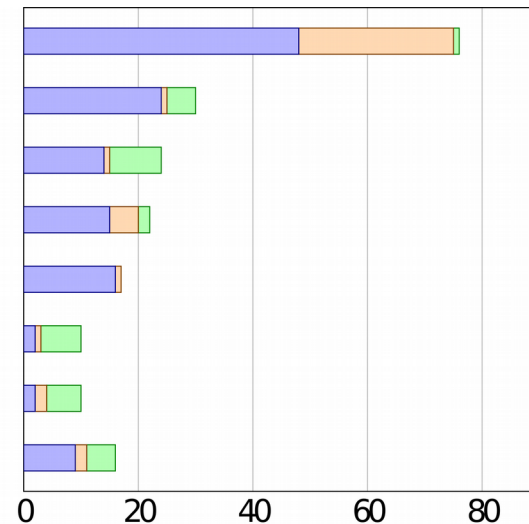
Sichtbarkeit

Einfacher Upload

Hohe Datenmenge

Beständigkeit und Zuverlässigkeit

Sonstiges



■ fachspezifisch ■ übergreifend ■ zentral

Vielen Dank für Ihre Aufmerksamkeit!

WHERE DO YOU STORE
YOUR RESEARCH DATA?

- USB DRIVE
- DROPBOX
- RESEARCH DATA REPOSITORY

re3data.org
REGISTRY OF RESEARCH DATA REPOSITORIES

info@re3data.org

