

# Probenabgabe für die Massenspektrometrische Analyse am DFS

Massenspektrometrie-Labor Raum 2225.00.114  
Büro Raum 2224-00-124

Telefon 23359 E-Mail: kabaz@uni-mainz.de  
Telefon 25885 E-Mail: mondeshk@uni-mainz.de

## !! Wichtige Benutzerhinweise !!

### generell:

- Probenabgabe nur in *transparenten GC-Vials mit Septum*
- GC-Vials mit einem *Aufkleber* versehen (*Substanzkürzel* und *Auftraggeber*); keine Beschriftung mit Edding-Markern!
- Substanzkürzel am besten „MM-076“ (für die Probe 076 von Max Mustermann)



### 1) Unempfindliche Proben als Feststoff

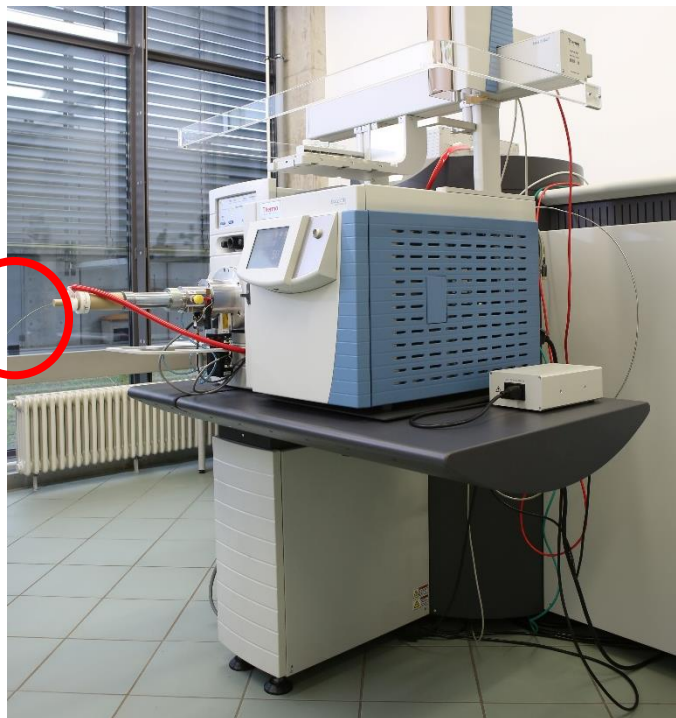
**0.1 mg** (bitte genau einwiegen); eher weniger als mehr;  
exakte Menge und bevorzugte(s) Lösungsmittel auf dem Messauftragsschein vermerken; das muss nicht unbedingt das Lösungsmittel sein, das für NMR-Messungen am besten erscheint

### 2) O<sub>2</sub>- und H<sub>2</sub>O-empfindliche Proben als Lösung in GC-Vials oder Schlenk-Rohren mit Septum unter Inertgas-Atmosphäre;

*Terminabsprache* ist unbedingt notwendig!

maximale Konzentration **0.1 – 0.3 mg / ml**; eher weniger als mehr;  
Konzentration und Lösungsmittel auf dem Auftragsschein vermerken;  
zusätzlich eine Probe des reinen, getrockneten, entgasen Lösungsmittels in einem GC-Vial bereitstellen, um die LIFDI-Kapillare zu spülen

LIFDI-Kapillare



**Niemals und auf gar keinen Fall gesättigte Lösungen verwenden,  
sonst verstopft die Kapillare!**